

*La Salannunziata è lo spazio che i Musei civici di Imola dedicano alla creatività e alla ricerca artistica giovanile, proponendo per tutto il 2016 nuove rassegne, progetti e mostre.  
Consulta l'open call su [www.museiciviciimola.it](http://www.museiciviciimola.it)*

Imola, Salannunziata  
via F.lli Bandiera 17/a

maggio/luglio 2016

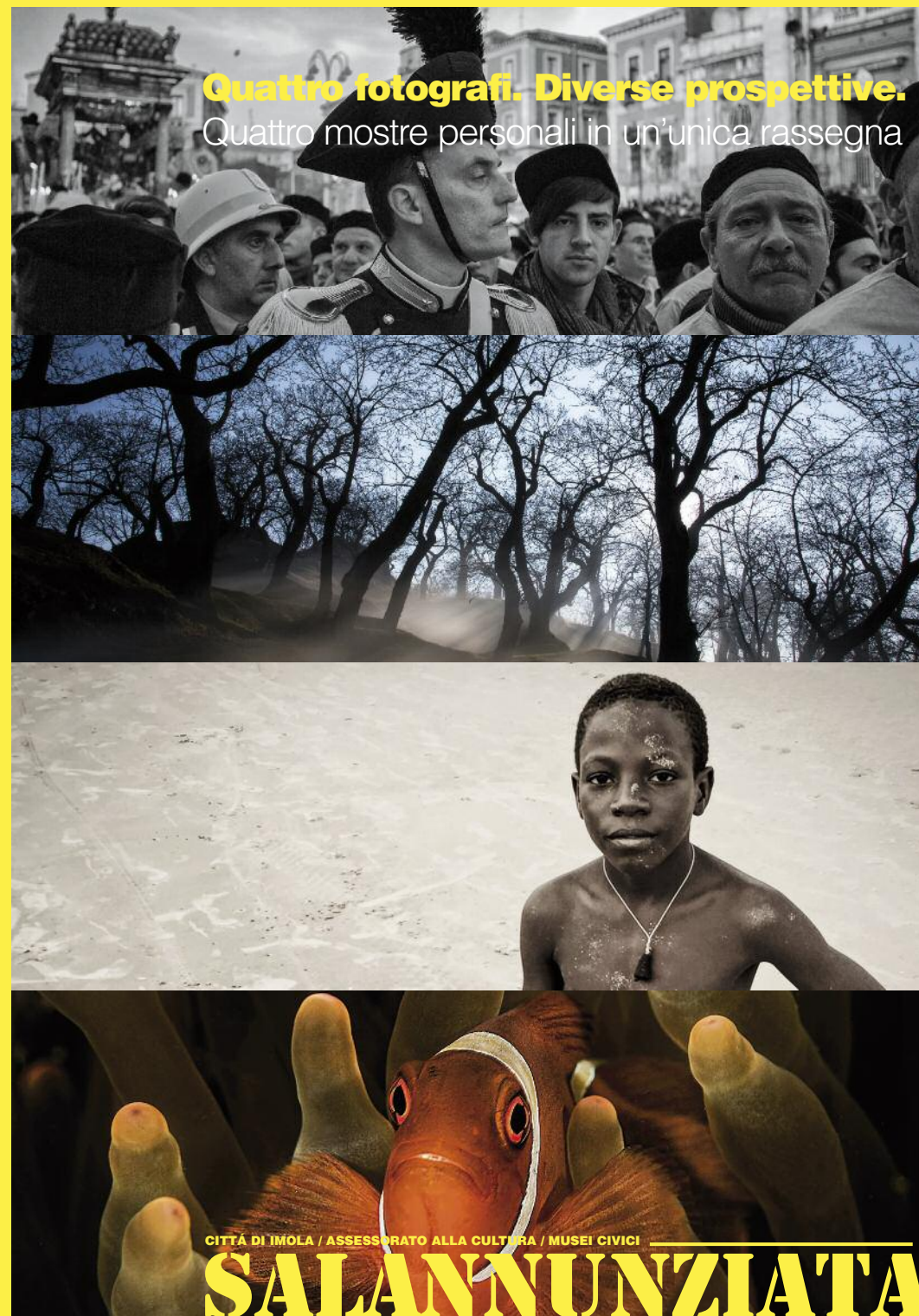
orari di apertura:  
dal martedì al venerdì 17-19  
sabato 15-19; domenica 10-13 e 15-19

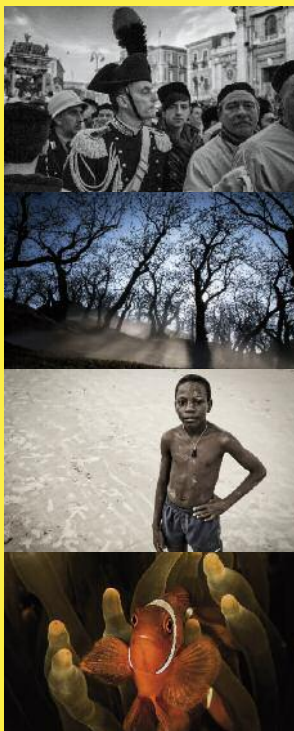
info:  
Musei civici di Imola tel. 0542-602609  
e-mail: [musei@comune.imola.bo.it](mailto:musei@comune.imola.bo.it)  
[www.museiciviciimola.it](http://www.museiciviciimola.it)

segui Musei civici di Imola su Facebook e Twitter



www.musedesign.it





### **Quattro fotografi. Diverse prospettive.**

Quattro mostre personali in un'unica rassegna

a cura di Ermes Ricci

Inaugurazione della rassegna sabato 21 maggio ore 18

interviene Elisabetta Marchetti

Assessora alla Cultura del Comune di Imola

---

#### **Sacro e profano**

Mattia Pasini

21-29 maggio 2016

inaugurazione sabato 21 maggio 2016 ore 18

presenta Ermes Ricci

---

#### **Inside out. Luoghi e percezioni contrastanti**

Andrea Turtura

4-12 giugno 2016

inaugurazione sabato 4 giugno 2016 ore 18

presenta Alessandro Borghonovo

---

#### **Incontri oltre il confine di un istante**

Veronica Vallone

18-26 giugno 2016

inaugurazione sabato 18 giugno 2016 ore 18

presenta Gabriella Pirazzini

---

#### **Più atmosfere**

Gianluca Afflitti

2-10 luglio 2016

inaugurazione sabato 2 luglio 2016 ore 18

presenta Maurizio Benedettini



CITTÀ DI IMOLA / ASSESSORATO ALLA CULTURA / MUSEI CIVICI

# SALANNUNZIATA